

Entrepreneurs d'avenir

Ouvrages d'art



SERFIM OUVRAGES D'ART



SERFIM OUVRAGES D'ART

SERFIM

Ouvrages d'art

230
collaborateurs

+60M€
de CA

5
entreprises
complémentaires

Certifications

ISO 9001 | ISO 14001 | ISO 45001
CEFRI | MASE | HYPERBARE

Branche dédiée du groupe SERFIM, SERFIM Ouvrages d'Art comprend cinq sociétés aux savoir-faire complémentaires, au service de la réhabilitation et de la maintenance d'ouvrages en exploitation. Son champ d'intervention s'étend partout en France.

Nouvetra maîtrise l'ensemble des techniques de réparation d'ouvrages en service : tunnels, ponts, murs de soutènement, galeries, réservoirs et collecteurs visitables.

L'expertise des milieux subaquatiques et hyperbares, de l'inspection à la réalisation de travaux, est apportée par **Satif** et **Satif OA**.

Sereha met en œuvre des travaux de réhabilitation sans tranchée des réseaux humides, ainsi que **Polen'** qui complète son expertise avec la réalisation de travaux d'étanchéité par géomembrane.

Nos métiers

Étanchéité | Maintenance des ouvrages de captage |
Réhabilitation et construction de galeries et de collecteurs visitables | Réparation d'ouvrages d'art | Inspections par scaphandriers | Pose et renouvellement de canalisations | Relevés bathymétriques | Travaux hyperbares à sec | Inspections téléopérées | Réhabilitation de canalisations | Rénovation de tunnels | Travaux subaquatiques

Nouvetra

Société pivot de SERFIM Ouvrages d'Art, Nouvetra développe ses cinq métiers sur tout le territoire national. Mobilisant 145 collaborateurs, l'entreprise se déploie sur deux implantations : son siège, installé dans le Rhône, et son agence francilienne, Nouvetra Île-de-France, spécialiste de la réhabilitation de canalisations



Tunnels

Tunnels ferroviaires, autoroutiers ou fluviaux : Nouvetra intervient principalement pour des opérations de rénovation. La maîtrise de techniques innovantes et spécifiques, le personnel formé ainsi qu'un matériel adapté permettent à l'entreprise de travailler de manière professionnelle et sécurisée dans ces milieux confinés.



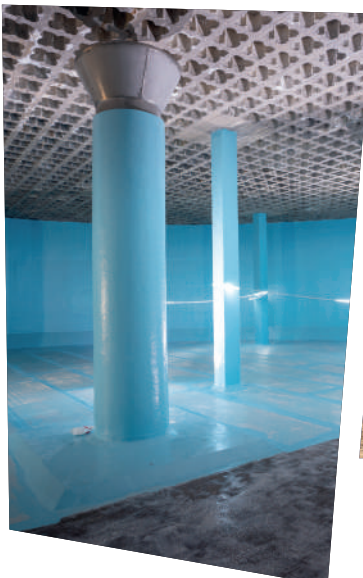
Ouvrages d'art

Nouvetra répare, maintient en état, entretient et construit des ouvrages d'art, exprimant une technicité pluridisciplinaire, au travers des projets les plus simples comme d'opérations complexes.



Assainissement

Partout en France, Nouvetra réhabilite et construit des galeries, des collecteurs visitables et des puits, grâce aux talents d'équipes formées à la sécurité spécifique au travail en milieu confiné.



Étanchéité

En réparation ou en préventif, Nouvetra opère sur les réservoirs et les châteaux d'eau grâce aux techniques de réparation et d'application de revêtements étanches ou imperméables.

Canalisations

Nouvetra Île-de-France est spécialiste de la pose et du renouvellement de canalisations d'eau potable tous diamètres en milieu confiné, mais aussi de manière traditionnelle en tranchée.

Satif

Satif est aujourd'hui l'une des entreprises référentes des travaux subaquatiques et hyperbares en France. Parallèlement, la société développe de nouveaux secteurs d'activité tels que le diagnostic et la régénération de puits et de forages, ainsi que le dragage subaquatique.

Travaux subaquatiques

Réparations, confortements de fondations immergées, de quais, de parements et de radiers, coffrage, coulage de béton, rejointoiement, soudure et recépage par oxy-découpage. Nos équipes réalisent l'entretien et la rénovation de toute structure immergée, en eau salubre ou polluée.

Travaux confinés et hyperbares

Inspections périodiques, nettoyage, évacuation d'encombrants, rechemisage, confortement, étanchéité et équipement : les scaphandriers expérimentés de Satif opèrent également en milieux hostiles et confinés.

L'entreprise intervient sous mention D de personnels scaphandriers mention A (chef de SAS et opérateurs) pour toutes les opérations mécaniques dans les chambres d'attaque pressurisées de tunneliers.

Ouvrages de captage d'eau

Satif propose des inspections sous diagnostic vidéo, la régénération d'ouvrages complétée d'essais de pompages après travaux et rapport, la réhabilitation et la transformation de puits, et possède les techniques de rechemisage et d'inertage.

Dragage subaquatique

Première société européenne à développer une pompe de dragage spécifique aux travaux subaquatiques. Une capacité de pompage de sédiments inégalable avec scaphandriers. Un mode de dragage qui s'adapte à toutes les configurations.



Satif OA

Implantée dans la Loire et dans l'Hérault, l'entreprise met en œuvre sous l'eau des techniques d'auscultation dans le cadre de la surveillance d'infrastructures. Mobiles et réactives, ses équipes interviennent sur tout le territoire national.



Inspections par scaphandriers

Les équipes de Satif OA interviennent dans les barrages, les canaux, les digues, les écluses, les ouvrages d'art routiers et ferroviaires, les réseaux et collecteurs, les ports maritimes et fluviaux et les stations d'épuration.

Inspections téléopérées

Grâce à des moyens matériels innovants (robots sous-marins, sonars d'imagerie, caméras robotisées), l'entreprise pratique des inspections d'ouvrages et des reconnaissances dans des environnements aux accès risqués ou impossibles par moyens humains.

Levés bathymétriques et topographiques

La topographie des fonds aux abords de la structure à contrôler est nécessaire pour évaluer l'état de l'ouvrage et détecter des anomalies liées au comportement hydraulique du cours d'eau. L'entreprise intervient sur site fluvial ou maritime, mais également sur terre, pour réaliser des levés topographiques.

Bureau d'études

Le bureau d'études de Satif OA prend en charge la restitution des rapports d'expertise et la production des plans techniques (expertises d'ouvrages d'art, contrôles extérieurs, géopositionnement et métrologie d'ouvrages enterrés, conseils).



Sereha

Implantée à Vénissieux, dans la banlieue de Lyon, Sereha est spécialiste du chemisage, une technique de réhabilitation de canalisations sans recours à l'ouverture de tranchée. Une solution permettant des gains de temps et de coûts importants.

Inspections vidéo

Cette étape permet la visualisation et l'établissement du diagnostic des réseaux existants, le repérage des anomalies : fissures, cassures, déboîtement, pénétration de racines, etc.

Fraisage robotisé multifonction

Cette technique permet la préparation des ouvrages par robot sur chariot autotracteur pour le traitement téléporté de racines, branchements, dépôts de béton, etc.

Chemisage partiel ou continu

Le chemisage continu est adapté pour une reprise structurante de l'ouvrage. Le chemisage partiel, intervention ponctuelle, est réalisée par manchettes pour étanchement et consolidation localisée d'ouvrage.



Polen'

Située à Ambérieu-en-Bugey dans l'Ain, Polen' développe son activité sur trois métiers : la réhabilitation de collecteurs visitables, le chemisage de conduites et l'étanchéification par géomembrane.

Réhabilitation de collecteurs visitables

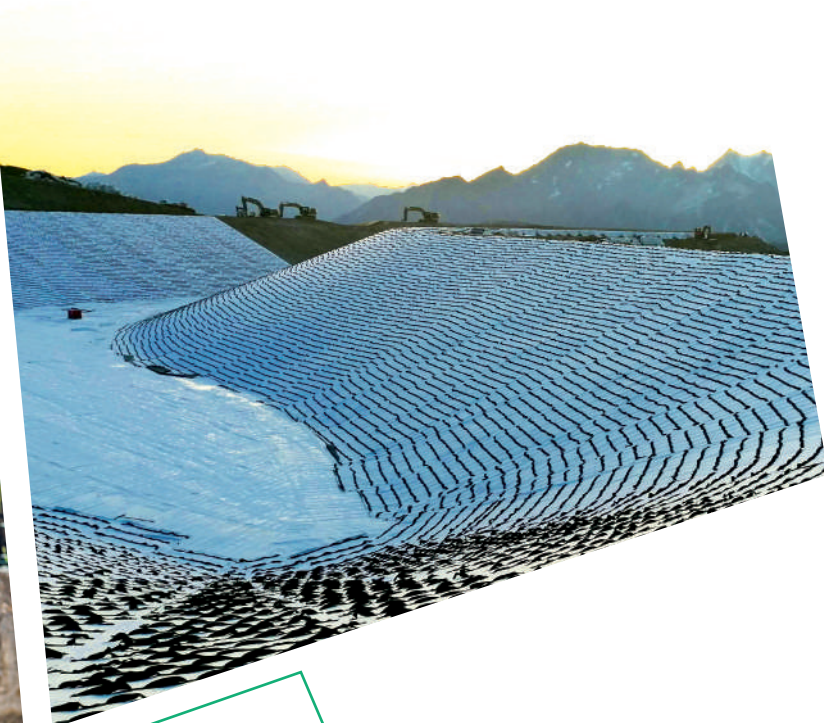
Polen' répare et réhabilite les canalisations, les réservoirs et les bassins par reprise du génie civil et application de revêtement en mortier ou en résine pour prolonger la vie de ces ouvrages.

Réhabilitation d'ouvrages non visitables

Polen' est spécialiste de la réhabilitation de canalisations sans tranchée : inspections vidéo, réparation intérieure par fraisage et injection, chemisage partiel ou continu de conduites et de branchements.

Étanchéification par géomembranes

Polen' met en œuvre l'étanchéité des fonds de bassin (stockage de l'eau) au moyen de géomembranes réalisées sur-mesure, résistantes aux UV et aux intempéries. Une solution esthétique et une alternative au béton.



Vos contacts

SERFIM Ouvrages d'art

NOUVETRA

Siège social

20-24 rue Paul Cézanne
69330 Meyzieu
04 72 02 78 14
info@nouvetra.com
www.nouvetra.com

Agence Île-de-France

7 avenue du Québec
91140 Villebon-sur-Yvette
01 69 59 13 00
infoidf@nouvetra.com
www.nouvetra.com

POLEN'

813 avenue Léon Blum
01500 Ambérieux-en-Bugey
04 74 46 16 61
contact@pol-en.com

SEREHA

2 chemin du Génie
69200 Vénissieux
04 78 04 66 82
info@sereha.fr

SATIF

P.A. La Terre des Princes
330, Chemin Gillard – BP 41
01120 Dagneux
04 37 85 82 85
contact@satif-sa.com
www.satif-sa.com

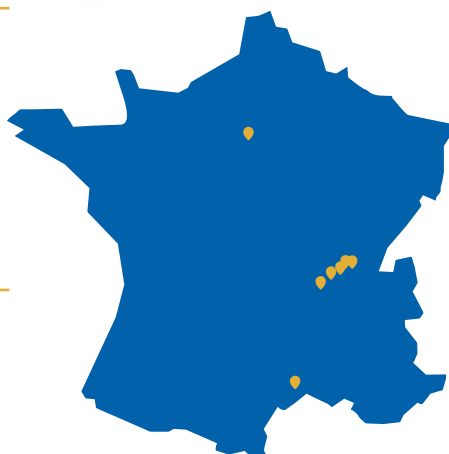
SATIF OA

Siège social

Z.I. Molina La Chazotte
Chemin du Château
42350 La Talaudière
04 77 31 77 54
ouvrages.dart@satif-sa.com
www.satif-sa.com

Agence Occitanie

Chemin du Rieucoulon
Bâtiment n°6
34430 Saint-Jean-de-Vedas
04 82 78 12 91



Flashez ce QR code
pour consulter
notre site internet



Une société
SERFIM



SERFIM
DEPUIS 1875

www.serfim.com

