



Essais de traitabilité des sols et des eaux

Les essais laboratoire et pilote permettent de dimensionner les traitements et de limiter les incertitudes à l'échelle terrain. Ils contribuent également à l'amélioration continue de nos procédés grâce aux retours d'expérience des chantiers, ainsi qu'à l'exploration de nouveaux domaines avec nos projets de Recherche et Développement.



Une société
du groupe



De l'essai laboratoire au pilote

Objectifs :

- valider et optimiser l'efficacité du traitement sur des matrices réelles (sols, eaux souterraines, effluent industriels, lixiviat, boues)
- dimensionner un essai à l'échelle pilote ou à l'échelle terrain en intégrant une estimation du CAPEX et OPEX

Les essais laboratoire et pilote permettent de simuler différents traitements :

- physico-chimiques : lessivage de sols, coagulation/floculation, adsorption...
- chimiques : stabilisation de sols, oxydation et réduction chimique...
- biologiques : biostimulation, filtres plantés de roseaux, rhizodégradation, respirométrie aérobie et anaérobie, Bioréacteur à Membranes (BRM), etc.
- filtration membranaires : micro, nano, ultra filtration et osmose inverse

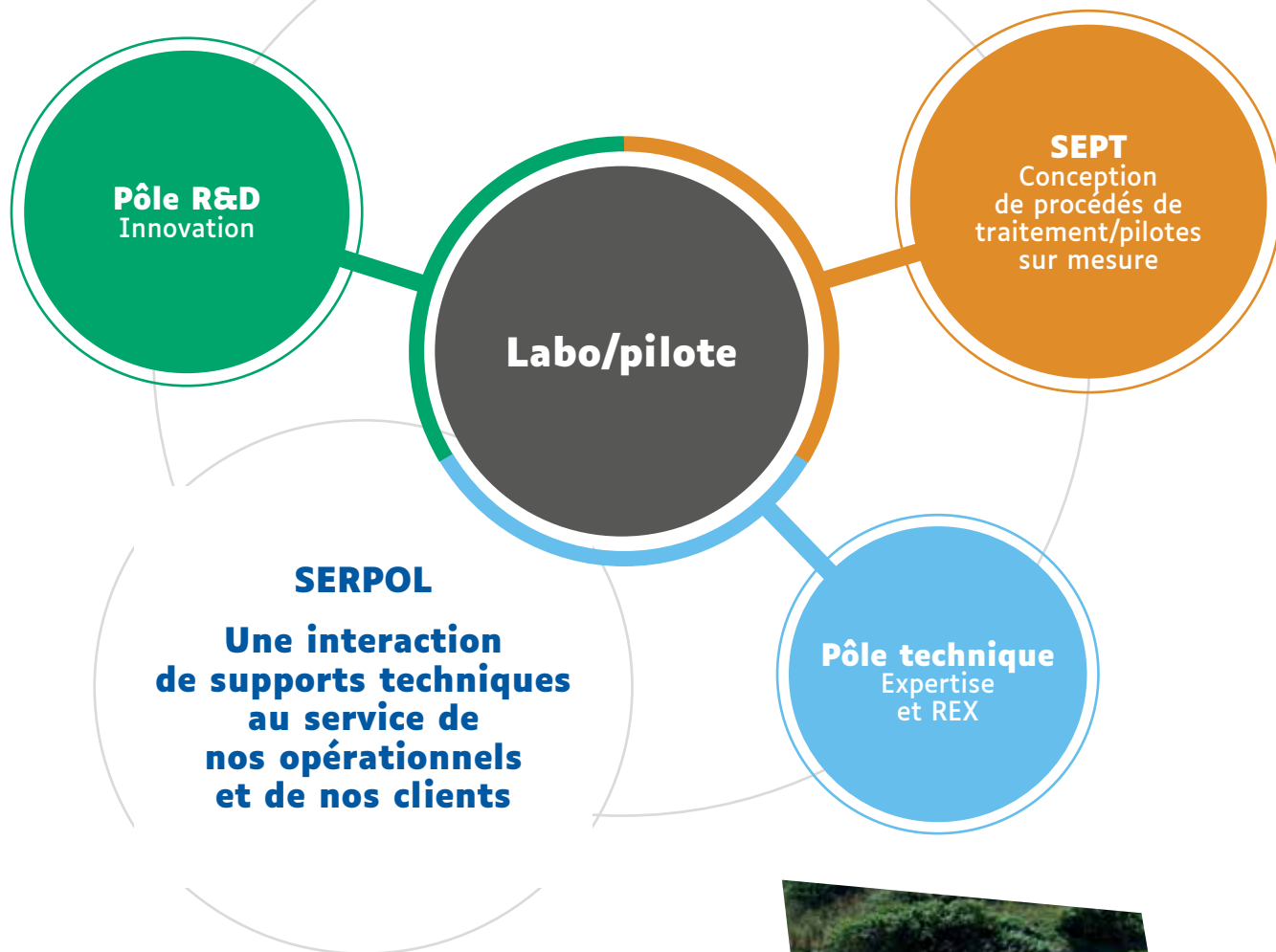
Références

Arkema, Total, Inovyn, Solvay, Renault, Safran, Sanofi, Yara, etc.

1
ingénieur
chargé d'essai

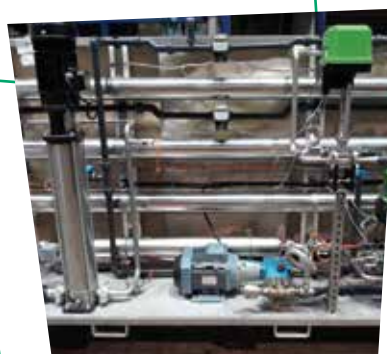
2 docteurs
en biogéochimie
de l'environnement

2 zones de R&D
« Traitement de sol »
sur les plateformes de Terenvie (69)
et Ecoterem (67)



Pilotes Terrain

- pilotes de venting, sparging, coagulation/floculation, adsorption, Pump&Treat, extraction multi-phases, stripping, injection in-situ...
- pilote de filtration membranaire (Osmose, nano, ultra et micro filtration)
- pilote filtre planté de roseaux/ wetland, biodisques
- pilote d'oxydation avancé
- pilote MOUSSE 3D®

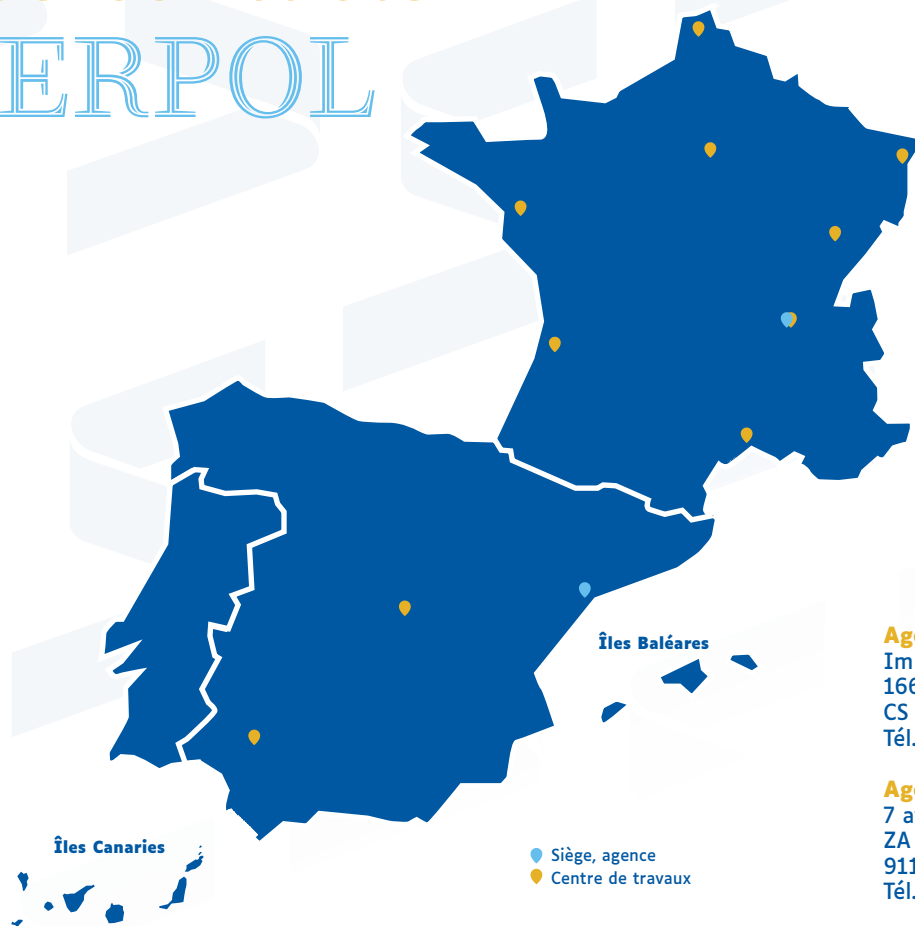


+ de 200
prestations
en 15 ans

100 m²
de laboratoire
et hall pilote

Vos contacts

SERPOL



Flashez ce QR code
pour consulter
notre site internet



SERPOL

Siège social

2, chemin du Génie
CS 50213 - 69632 Vénissieux Cedex
04 78 70 33 35

Agence Centre-Est

2, chemin du Génie
CS80 - 69632 Vénissieux
04 78 89 01 86

Agence Sud-Ouest

124, avenue de Magudas
B2-33 700 Mérignac
Tél. 05 87 88 10 06

Agence Est

5, rue de la Batterie
67118 Geispolsheim
Tél. 03 88 47 45 79

Agence Sud

Immeuble l'Oiseau Blanc
166, rue Charles Nungesser
CS 30012 - 34137 Mauguio Cedex
Tél. 04 99 54 98 20

Agence Nord

7 avenue du Québec
ZA Courtaboeuf
91140 Villebon-sur-Yvette
Tél. 01 69 59 13 00

Antenne de Nantes

14, rue Jan Palach, Bât. 4
44813 Saint-Herblain Cedex
Tél. 04 72 89 38 28

Antenne de Lille

70, ch. de la Campagnerie, Bât. A
59700 Marcq-en-Baroeul
Tél. 06 07 91 87 00

Antenne de Dole

13, rue des Chauchers
39100 Fouchersans
04 78 70 33 55

GEOAMBIENT

Siège social/Agence Espagne

Avinguda Prat de la Riba, 191, Nau
3 - 08780 Pallemà - Barcelona
Tél-Fax. (+34) 93 668 31 39
geoambient@geoambient.cat

Antenne Séville

C/ Rioja, 13, 1^{er}
41001 Sevilla
(+34) 690 863 320

Antenne de Madrid

Paseo de la Habana, 200, Bajos A
28036 Madrid
(+34) 616 549 182

Un métier
du groupe SERFIM



SERFIM
DEPUIS 1875

www.serfim.com

